



Wiberg & Wiberg ApS (Alubox)  
Nyrupvej 43  
4180 Sorø  
CVR.: 27527906

## Tilbygning til Alubox kræver ikke landzonetilladelse

Vi har vurderet, at udvidelse af virksomheden Alubox med en tilbygning på cirka 498 m<sup>2</sup> ikke kræver landzonetilladelse på ejendommen:

Adresse: Nyrupvej 43, 4180 Sorø.  
Matr.nr.: 7c, Vielsted By, Kirke Flinterup.

Du har oplyst, at du ønsker at udvide virksomheden Alubox, der er etableret i bygning 2 jf. BBR.

Den nye halbygning er ansøgt placeret nord for bygning 2, som den vil blive sammenbygget med.

Den 24-09-2024

J.nr. 01.03.03-P00-89-24

Ejendom: 10107

### Plan og Byg

Rådhusvej 8

4180 Sorø

Se åbningstider

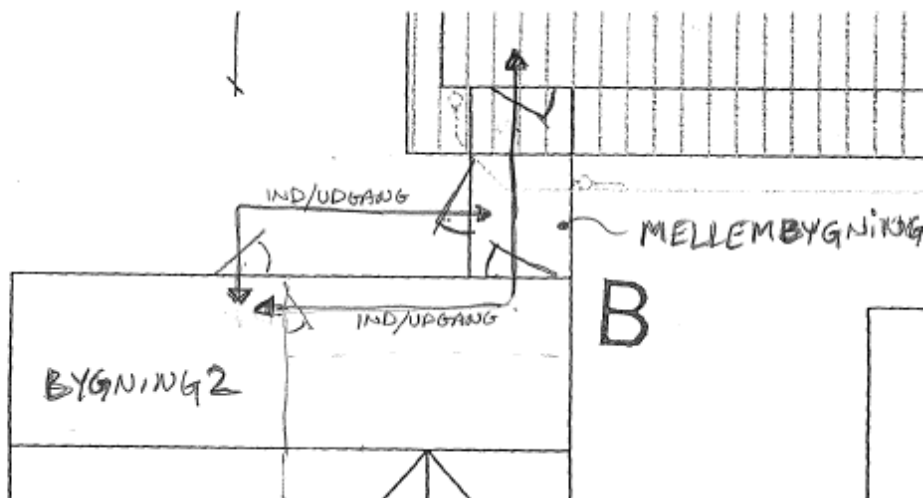
på hjemmesiden

[www.soroe.dk](http://www.soroe.dk)

Hans Henning Jensen - hhje

57876342

hhje@soroe.dk



Skitse fra ansøgningen der viser hvordan hallen bliver tilbygget til bygning 2.

Alubox er anmeldt etableret i en tidligere driftsbygning (bygning 2) efter planlovens § 37.

Udvidelse af mindre virksomheder, er der etableret efter planlovens § 37 kræver ikke landzonetilladelse at udvide med op til 500 m<sup>2</sup> ifølge planlovens § 36, stk. 1, pkt. 15 forudsat, at der er tale om en tilbygning.

## **Begrundelse for vurdering**

I vurderingen af sagen er lagt vægt på:

- At virksomheden Alubox er etableret i en tidligere driftsbygning efter bestemmelserne i planlovens § 37.
- At udvidelse af virksomheden er under 500 kvm.
- At udvidelse af virksomheden sker ved en tilbygning af bygning 2, som rummer virksomheden Alubox.

## **Klagevejledning**

Du kan klage over vurderingen til Planklagenævnet.

Derudover kan følgende klage over vurderingen:

- Adressaten for afgørelsen
- Ejeren af den ejendom, som tilladelsen vedrører
- Enhver med retlig interesse i sagens udfald
- Lokale foreninger og organisationer, som har en retlig eller væsentlig interesse i afgørelsen
- Landsdækkende foreninger, der som hovedformål har beskyttelsen af natur og miljø eller varetagelsen af væsentlige brugerinteresser inden for arealanvendelsen, på betingelse af at foreningen eller organisationen har vedtægter eller love, der dokumenterer dens formål, og repræsenterer mindst 100 medlemmer
- En berørt nationalparkfond oprettet efter lov om nationalparker
- Erhvervs- og vækstministeren

Hvis du ønsker at klage over denne afgørelse, skal klagen indsendes digitalt til Sorø Kommune via Planklagenævnets Klageportal hos Nævnenes Hus. Klageportalen findes på [www.naevneneshus.dk](http://www.naevneneshus.dk). Du logger på med Mit-ID. En klage er indgivet, når den er tilgængelig for myndigheden i Klageportalen. Planklagenævnet opkræver et gebyr for at klage. Gebyrets størrelse kan ses på [www.naevneneshus.dk](http://www.naevneneshus.dk). Du betaler gebyret med betalingskort i Klageportalen.

Planklagenævnet skal som udgangspunkt afvise en klage, der kommer uden om Klageportalen, hvis der ikke er særlige grunde til det. Hvis du ønsker at blive fritaget for at bruge Klageportalen, skal du sende en begrundet anmodning til Sorø Kommune, der herefter videresender din anmodning til Planklagenævnet. Nævnet træffer afgørelse om, hvorvidt de vil imødekomme din anmodning.

Klagefristen udløber den 23. oktober 2024. Klagefristen regnes i hele døgn. Det vil sige, at klagefristen udløber ved midnat på dagen for klagefristens udløb. En klage skal således være tilgængelig for Sorø Kommune i Klageportalen (det vil sige, at du har godkendt og betalt gebyr/bestilt en faktura i Klageportalen) senest kl. 23.59 på den dag, hvor klagefristen udløber.

Hvis du ønsker at indbringe denne afgørelse for en domstol, skal retssagen være anlagt inden 6 måneder efter, at du har modtaget afgørelsen<sup>1</sup>.

Du er velkommen til at kontakte kommunen, når klagefristen er udløbet. Du vil kun få besked fra os, hvis der bliver klaget over afgørelsen.

Venlig hilsen

Hans Henning Jensen - hhje  
Landskabsforvalter

#### Dine rettigheder

Efter databeskyttelsesforordningen har du en række rettigheder i forhold til Sorø Kommunes behandling af dine oplysninger. Du kan til enhver tid benytte dig af rettighederne, hvilket sker ved at kontakte kommunen. Læs mere om dine rettigheder her: [Databeskyttelse | Sorø Kommune \(soroe.dk\)](#)

#### Kopi af denne afgørelse er sendt til:

- DN-Lokalkomite v/ Niels Hilker, Smedevej 66, 4180 Sorø. E-mail: dnsoroe-sager@dn.dk
- Museum Vestsjælland, Forten 10, 4300 Holbæk. E-mail: plan@vestmuseum.dk
- Dansk Ornitologisk Forening, Vesterbrogade 140, 1620 København V, E-mail: natur@dof.dk
- Dansk Ornitologisk Forening, Lokalforening, E-mail: soroe@dof.dk
- Friluftsrådet Sorø. E-mail: soroe@friluftsradet.dk
- Friluftsrådet, Sekretariatet, Scandiagade 13, 2450 København SV. E-mail: lokalraad@friluftsradet.dk
- ByggeInformation A/S v/ Mette Fogh, Egegårdsvej 41, 1. sal, 2610 Rødovre. E-mail: Mette.Fogh@byggeinformation.dk
- De matrikulære naboer til ejendommen

---

<sup>1</sup> Jf. Planlovens § 62, stk. 1.